

OptiPlex 7050 Tower

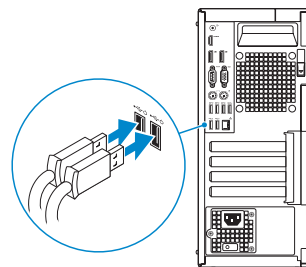
Quick Start Guide

Stručná úvodní příručka
Gyors üzembe helyezési útmutató
Skrócona instrukcja uruchomienia
Stručná úvodná príručka



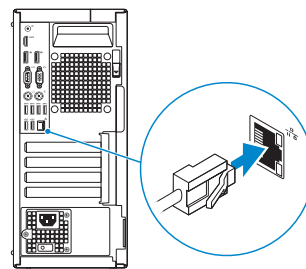
1 Connect the keyboard and mouse

Připojení klávesnice a myši
Csatlakoztassa a billentyűzetet és az egeret
Podłącz klawiaturę i mysz
Pripojte klávesnicu a myš



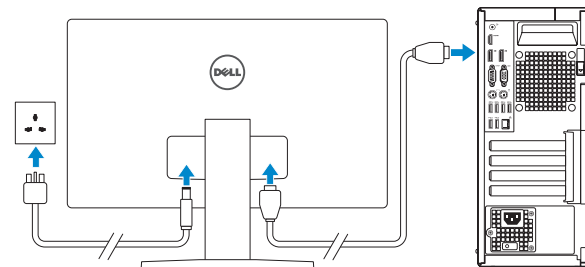
2 Connect the network cable — optional

Připojte síťový kabel – volitelné
Csatlakoztassa a hálózati kábelt — opcionálisan
Podłącz kabel sieciowy — opcjonalnie
Pripojte sieťový kábel – voliteľný



3 Connect the display

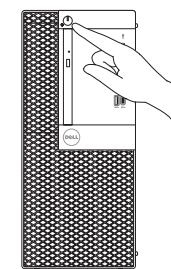
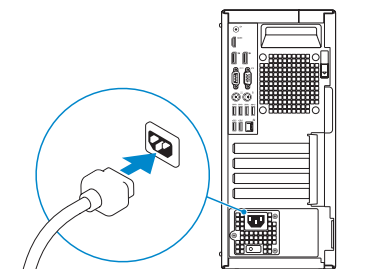
Připojení displeje
Csatlakoztassa a monitort
Podłącz monitor
Pripojte obrazovku



- NOTE:** If you ordered your computer with a discrete graphics card, connect the display to the discrete graphics card.
- POZNÁMKA:** Pokud jste si počítač objednali se samostatnou grafickou kartou, připojte displej k samostatné grafické kartě.
- MEGJEGYZÉS:** Ha a számítógéphez egy különálló grafikus kártyát rendelt, a monitort csatlakoztassa a különálló grafikus kártyára.
- UWAGA:** Jeśli z komputerem zamówiono autonomiczną kartę graficzną, wyświetlacz należy podłączyć do złącza w tej karcie.
- POZNÁMKA:** Ak ste si počítač objednali s diskretnou grafickou kartou, pripojte obrazovku k diskretnéj grafickej karte.

4 Connect the power cable and press the power button

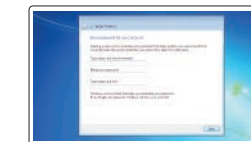
Připojte napájecí kabel a stiskněte tlačítko napájení
Csatlakoztassa a tápkábelt, majd nyomja meg a bekapcsológombot
Podłącz kabel zasilania i naciśnij przycisk zasilania
Zapojte napájací kábel a stlačte spínač napájania



5 Finish operating system setup

Dokončete nastavení operačního systému
Fejezze be az operációs rendszer beállítását
Skonfiguruj system operacyjny
Dokončite inštaláciu operačného systému

Windows 7



Set a password for Windows

Nastavte heslo pro systém Windows
Állítson be jelszót a Windows-hoz
Ustaw hasło systemu Windows
Nastavte heslo do systému Windows

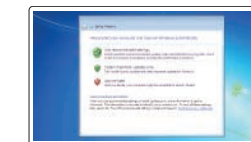


Connect to your network

Připojte se k síti
Kapcsolódjon a hálózathoz
Nawiąż połączenie z siecią
Pripojte sa k sieti

- NOTE:** If you are connecting to a secured wireless network, enter the password for the wireless network access when prompted.

- POZNÁMKA:** Pokud se připojujete k zabezpečené bezdrátové síti, na vyzvání zadejte heslo pro přístup k dané bezdrátové síti.
- MEGJEGYZÉS:** Ha biztonságos vezeték nélküli hálózatra csatlakozik, amikor a rendszer kéri, adja meg a vezeték nélküli hozzáféréshez szükséges jelszót.
- UWAGA:** Jeśli nawiążujesz połączenie z zabezpieczoną siecią bezprzewodową, wprowadź hasło dostępu do sieci po wyświetleniu monitu.
- POZNÁMKA:** Ak sa pripájate k zabezpečenej bezdrôtovej sieti, na výzvu zadajte heslo prístupu k bezdrôtovej sieti.



Protect your computer

Ochrana počítače
Védje számítógépét
Zabezpiecz komputer
Chránite svoj počítač

Ubuntu

Follow the instructions on the screen to finish setup.

Dokončete nastavení podle pokynů na obrazovce.
A beállítás befejezéséhez kövesse a képernyőn megjelenő utasításokat.
Postępuj zgodnie z instrukcjami wyświetlanymi na ekranie, aby ukończyć proces konfiguracji.
Podľa pokynov na obrazovke dokončite nastavenie.

Product support and manuals

Podpora a příručky k produktům
Terméktámogatás és kézikönyvek
Pomoc techniczna i podręczniki
Podpora a příručky produktu

Contact Dell

Kontaktujte společnost Dell
Kapcsolatfelvétel a Dell-lel
Kontakt z firmą Dell
Kontaktujte Dell

Regulatory and safety

Regulace a bezpečnost
Szabályozások és biztonság
Przepisy i bezpieczeństwo
Zákonm vyžadované a bezpečnostné informácie

Regulatory model

Směrnicev model | Szabályozó modell
Model | Regulačný model

Regulatory type

Regulační typ | Szabályozó típus
Typ | Regulačný typ

Computer model

Model počítače | Számítógépmoell
Model komputera | Model počítača

Features

Funkce | Jellemzők | Funkcje | Vlastnosti

[Dell.com/support](#)

[Dell.com/support/manuals](#)

[Dell.com/support/windows](#)

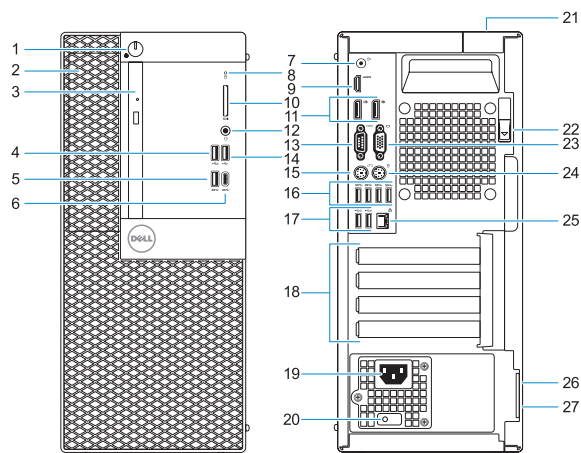
[Dell.com/contactdell](#)

[Dell.com/regulatory_compliance](#)

D18M

D18M003

OptiPlex 7050 Tower



1. Power button and power light
2. 5.25-inch external bay
3. Optical drive (optional)
4. USB 2.0 port with PowerShare
5. USB 3.0 port
6. USB 3.0 Type-C port
7. Line-out port
8. Hard drive activity light
9. HDMI port
10. Memory card reader (optional)
11. DisplayPort
12. Headset port
13. Serial port
14. USB 2.0 port
15. PS/2 keyboard port

1. Tlačítko napájení a kontrolka napájení
2. Externí pozice 5,25 palce
3. Optická jednotka (volitelná)
4. Konektor USB 2.0 s technologií PowerShare
5. Port USB 3.0
6. Port USB 3.0 typu C
7. Port výstupu
8. Kontrolka využití pevného disku
9. Port HDMI
10. Čtečka paměťových karet (volitelná)
11. Rozhraní DisplayPort
12. Port pro náhlavní soupravu
13. Sériový port
14. Port USB 2.0

16. USB 3.0 ports
17. USB 2.0 ports (supports Smart Power On)
18. Expansion card slots
19. Power connector port
20. Power supply diagnostic light
21. Cable cover lock slot
22. Release latch
23. VGA port (optional)
24. PS/2 mouse port
25. Network port
26. Kensington security cable slot
27. Padlock ring

15. Port klávesnice PS/2
16. Porty USB 3.0
17. Konektor USB 2.0 (podporuje Smart Power On (inteligentní napájení))
18. Pozice pro rozšiřující karty
19. Port konektoru napájení
20. Diagnostické světlo napájecího zdroje
21. Slot zámku krytu kabelu
22. Uvolňovací západka
23. Port VGA (volitelný)
24. Port myši PS/2
25. Síťový port
26. Slot bezpečnostního kabelu Kensington
27. Kroužek na visací zámek

1. Bekapcsológomb és bekapcsolásjelző
2. 5,25 hüvelykes külső meghajtó-beépítőhely
3. Optikai meghajtó (opcionális)
4. USB 2.0-port PowerShare-rel
5. USB 3.0-port
6. USB 3.0-port (C-típusú)
7. Vonalkimeneti port
8. Merevlemezmeghajtó-aktivitás jelzőfénye
9. HDMI-port
10. Memóriakártya-olvasó (opcionális)
11. DisplayPort
12. Headsetport
13. Soros csatlakozó

1. Przycisk zasilania i lampka zasilania
2. Wnęka na napęd 5,25 cala
3. Napęd dysków optycznych (opcjonalny)
4. Port USB 2.0 z funkcją PowerShare
5. Port USB 3.0
6. Port USB 3.0 typu C
7. Złącze wyjścia liniowego
8. Lampka aktywności dysku twardego
9. Złącze HDMI
10. Czytnik kart pamięci (opcjonalny)
11. DisplayPort
12. Gniazdo zestawu słuchawkowego
13. Port szeregowy
14. Port USB 2.0
15. Port PS/2 klawiatury

14. USB 2.0-port
15. PS/2-billentyűzetcsatlakozó
16. USB 3.0-portok
17. USB 2.0-portok (támogatja az intelligens bekapcsolást)
18. Bővítőkártya-foglalatok
19. Tápcsatlakozó csatlakozója
20. Tápegység diagnosztizáló fénye
21. Kábelborítás zárjának nyílása
22. Kioldó retesz
23. VGA-csatlakozó (opcionális)
24. PS/2-egércsatlakozó
25. Hálózati port
26. Kensington biztonságitkábel-nyílás
27. Lakatgyűrű

16. Złącza USB 3.0
17. Złącza USB 2.0 (obsługują tryb Smart Power On)
18. Gniazda kart rozszerzeń
19. Złącze przewodu zasilającego
20. Lampka diagnostyki zasilacza
21. Gniazdo blokowania pokrywy kabla
22. Zwalniacz zatrasku
23. Gniazdo VGA (opcjonalne)
24. Port myszy PS/2
25. Złącze sieciowe
26. Szczelina linki antykradzieżowej Kensington
27. Ucho klódki

1. Tlačidlo napájania a kontrolka napájania
2. 5,25-palcová externá pozícia
3. Optická jednotka (voliteľná)
4. Port USB 2.0 s podporou PowerShare
5. Port USB 3.0
6. Port USB 3.0 typ C
7. Port pre zvukový výstup
8. Kontrolka aktivity pevného disku
9. Port HDMI
10. Čítačka pamäťových kariet (voliteľná)
11. DisplayPort
12. Port náhlavnej súpravy
13. Sériový port
14. Port USB 2.0

16. Porty USB 3.0
17. Porty USB 2.0 (podporuje inteligentné zapínanie)
18. Sloty na rozširujúce karty
19. Port konektora napájania
20. Diagnostické svetlo napájania energiou
21. Otvor pre zámok krytu káblov
22. Uvoľňovacia západka
23. Port VGA (voliteľný)
24. Port PS/2 myši
25. Sieťový port
26. Otvor pre bezpečnostný kábel Kensington
27. Krúžky na visiaci zámok



0HG24KA00

© 2016 Dell Inc.

© 2016 Microsoft Corporation.

© 2016 Canonical Ltd.

Printed in China.

2016-11